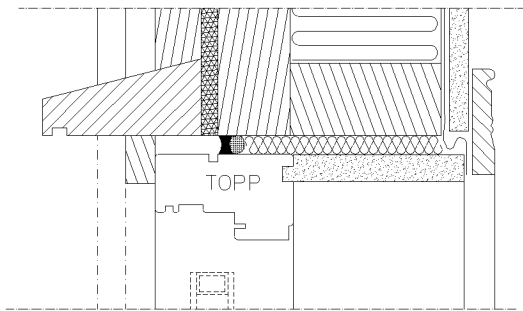
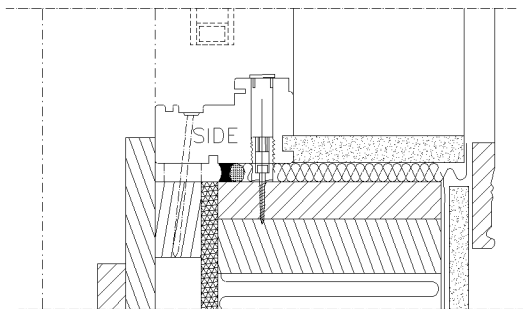


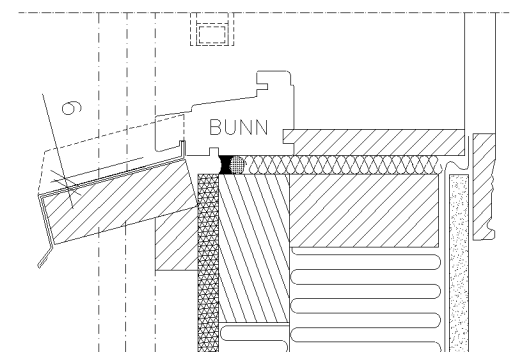
MONTERINGSANVISNING ULDAL VINDUER



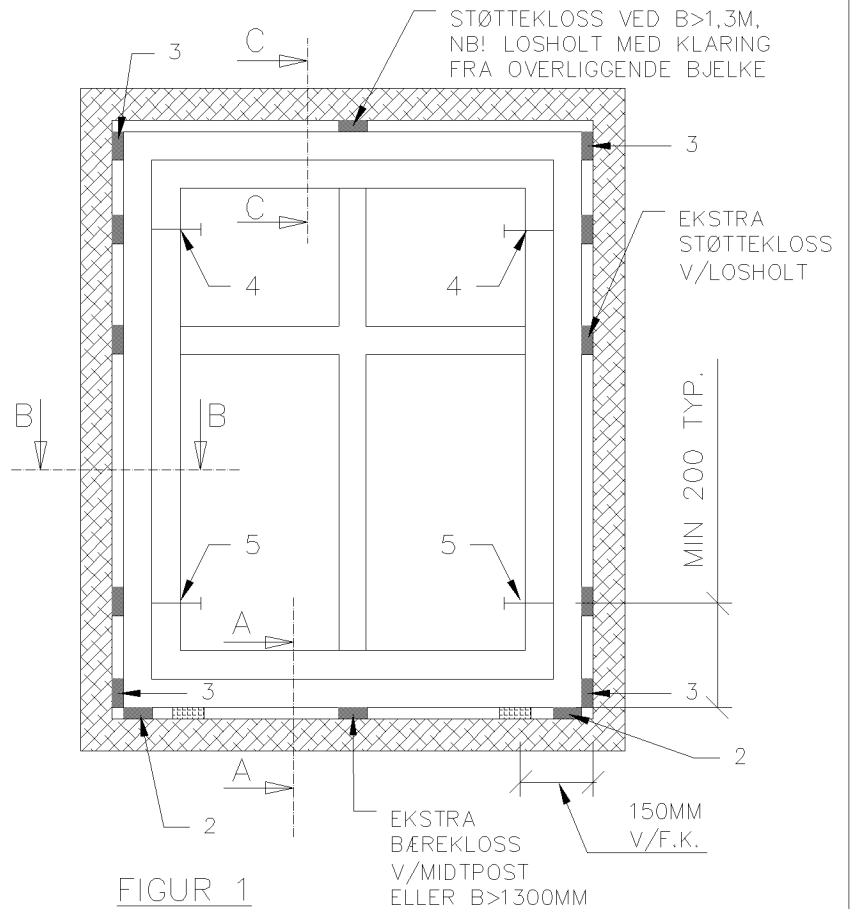
SNITT C-C



SNITT B-B



SNITT A-A



FIGUR 1

- 1) VURDER POSISJON TIL VINDUET I FORHOLD TIL VEGGEN SOM HELHET, OG MOT VEGGENS VINDSPERRE FORØVRIG. SJEKK AT ÅPNING MELLOM UTSPARING OG VINDU ER MIN. 15MM PÅ ALLE SIDER.
- 2) PLOSSER KLOSSER UNDER HJØRNE AV VINDUET SOM VIST. VED MIDTPOST ELLER VINDU $B > 1,3M$ KLOSS OGSÅ UNDER DENNE. PÅSE AT DISSE DANNER VATER SEG IMELLOM OG SETT VINDU PÅ KLOSSENE.
NB! V/FASTKARMVINDUER TREKKES KLOSSER INN CA 0,15M FRA HJØRNE, SOM VIST PÅ FIGUR 1.
- 3) BENYTT MIDLERTIDIG OPPKILING I HJØRNER AV VINDU, SOM VIST PÅ FIGUR 1. KONTROLLER AT DE VERTIKALE KARMENE ER I LODD. KONTROLLER SÅ PLANHET AV VEGGLIV, SE SNITT A-C, SLIK AT KORREKT MONTERING AV VIND OG VANNTETTING IVARETAS.
- 4) PLOSSER KLOSSER TYKKELSESTILPASSET VED INNFESTNINGSPUNKT FOR VINDU (MIN. 4 STK.) SPIKRE EVT. BENYTT SKRUE FOR INNFESTNING AV VINDU. (SE SNITT B-B FOR ANBEFALT LØSNING). FEST VINDU ØVERST, DERETTER KONTROLLERES V.H.J.A. PKT 5).
- 5) ÅPNE VINDUET CA 2 CM, KONTROLLER:
 - LIK KLARING MELLOM VINDU OG RAMME I NEDRE HJØRNER.
 - SAMME AVSTAND TIL TETTELIST RUNDT HELE VINDU.
- 6) NÅR VINDU HAR RIKTIG PLOSSERING, OG KARM ER JUSTERT, FESTES VINDU OGSÅ I BUNN. GJENTA INNFESTNING VED STØRRE VINDUER, KONTROLLER AT KARM IKKE KRUMMER INN ELLER UT. AVSTAND MELLOM INNFESTNING MAKS 1,2M.
- 7) FJERN HJØRNEKILER (3) (DISSE KAN BENYTTES VED VIDERE MONTASJE). MONTER BUNNFYLLINGSLIST BENYTT ELASTISK FUGEMASSE. REF. LEV. ANVISNINGER. ISOLER SMYGET MED MINERALULL ELLER TILSVARENDE. DYTTE FORSIKTIG. BRUK AV SKUM ANBEFALES IKKE TIL TETTING RUNDT VINDUER.
(NB! KUN MINERALULL BENYTTES VED INSTALLERING AV E 30 OG EI 30 BRANN VINDUER).
- 8) MONTER SÅ FORINGER OG GERIKTER RUNDT VINDU. PÅSE AT VINDTETTING OG DAMPTETTING ER IVARETATT VED AT DIFFUSJONSPERREN BLIR KLEMT SOM VIST PÅ SNITT.

FORØVRIGHENVISES TIL NBI DETALJ BLAD
NR. A 523.701-702, FOR UTFYLLENDE SPESIFIKASJONER.